

YÖTUULI

Swing T: 185

San. Niilo Munde

Säv. Pauli Huttunen

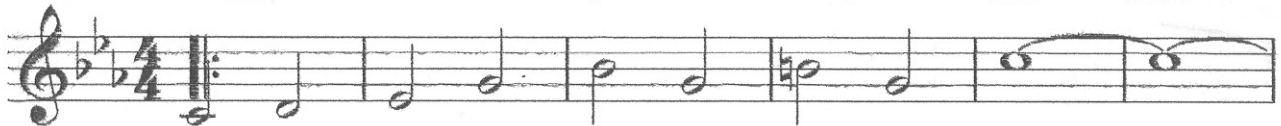
Intro Cm

B^b

G⁷

Cm

Gsus⁴



Cm

Cm

F

Cm



Kun il - ta saa-puu mä luok-ses saan ja
on-nen koh-taa hän lah - jan saa ja

Cm

B^b

Es

G⁷

Cm



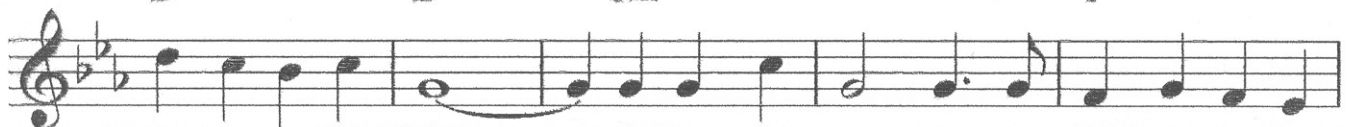
täh-det syt-tyy hoh-taa va - lo - aan Vain täh-det tie - tää ne
sy-dän syk-kii tuu - li va - el - taa Sun kat-se ker - too ja

B^b

E^b

Cm

F



kuis-kii sa - no - jaan voi hel - men löy - tää ja pa - lan tai-vas
sil-mät hy-my - ää ne luok-seen kut - suu ne kai-puun he-rät-

Cm

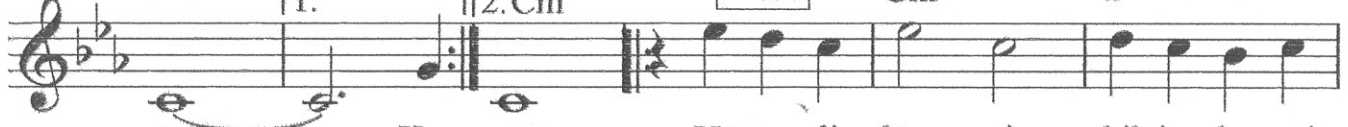
1.

2. Cm

B osa

Cm

B^b



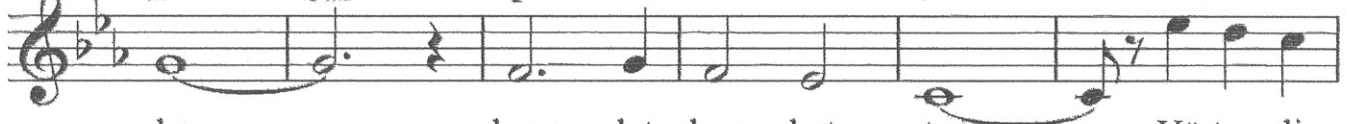
taan Ken tää Yö tuu-li läm - min hil-jaa hy-väi-

E^b

Cm

F

Cm



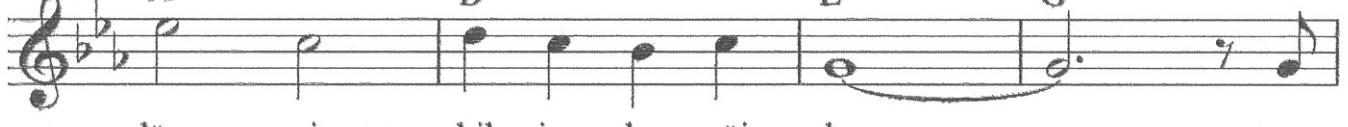
lee huu - let kos - ket - taa Yö tuu-li

A^b

B^b

E^b

G⁷



läm - min hil - jaa hy - väi - lee sen

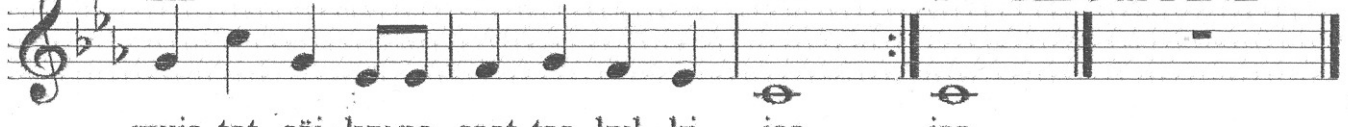
Cm

F

Cm

Cm

3xDc al FINE



muis-tot säi-lvv ne saat-taa kul - ki - iaa iaa