

RENTUKKA

Beguine
T: 120

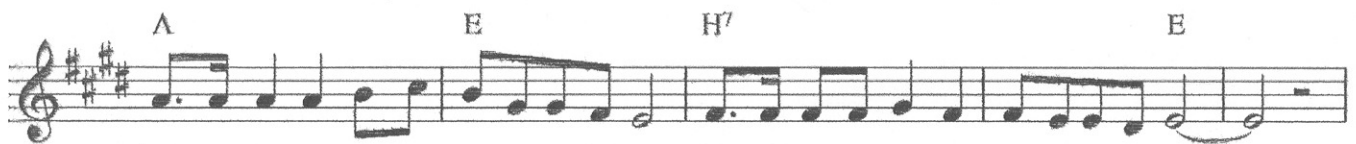
San. Niilo Munde
Säv. Markku Tommila



Intro viheltäen and guitar unisolo



Länk-kä-rit on mul-la on sol-ki se-kä vyö ne Ren-tu-kan on luo-na i-han jo-ka yö



Ren-tuk-ka mua hoi-vaa an-taa pa-las-ta länk-kä-rit-kin läh-tee pois ne ja-las-ta



Ren-tuk-ka ja länk-kä-rit sol-ki se-kä buut-sit ja far-kut tus-kin nau-las-sa on



Ren-tuk-ka jo kau-las sa ja i-han jo-ka yö ir-ro-tel-laan vyö
Fine ja i-han jo-ka yö ir-ro-tel-laan



vyö