

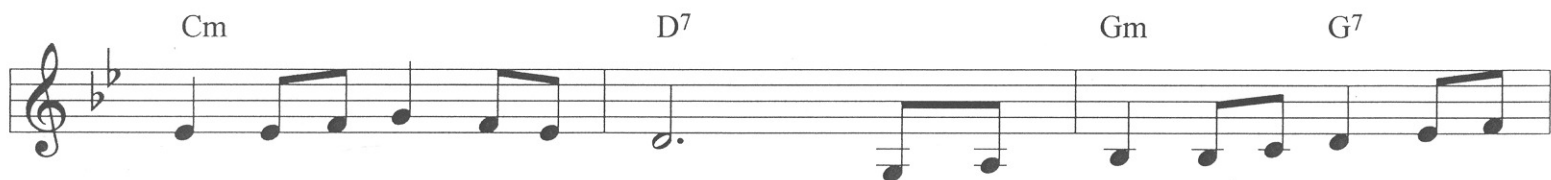
Kalle

säv. Jussi Juvonen
san. Niilo Munde

säv J.J



1. Kyl - lä toi - vei - ta on, kyl - lä toi - vei - ta on kyl - lä
Kal - lel - la on naa - ma Kal - lel - la on ri - hen



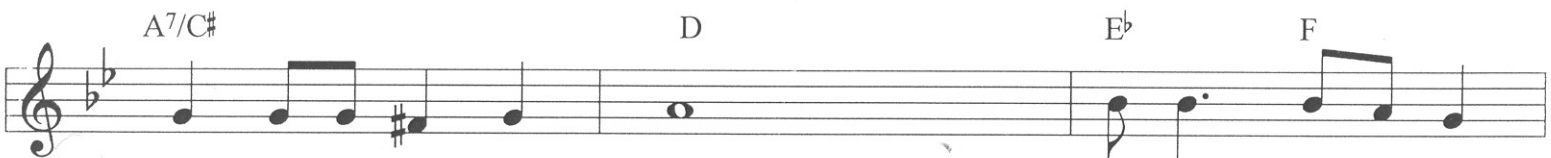
kai - kil - la toi - vei - ta on, ruu - sun - kuk - ka jos jos - sain on
sei - näs - tä re - päis - ty on, on, ti - li pan - kis - sa suu - ri ja



tait - ta - ma - ton kyl - lä mie - hil - lä toi - vei - ta on. Naa - ma
tun - te - ma - ton, kyl - lä Kal - lel - la toi - vo - a



on. U - sein kiin - ni on kruu - nus - ta, klaa - vas - ta, ei



pel - käs - tä naa - mas - ta, mi - kään es - tä ei



saa - mas - ta riip - puu vä - hä - sen se saa - jas - ta.

2. Metsäkukkia on, metsäkukkia on yksi kukka on poimimaton.
Kallen metsä ja mantu on koskematon, kyllä Kallella toivoa on.
Leski naapurin on, leski naapurin on, leski miehillä mielessä on.
Kallen mielestä leski ei hoksaamaton, kyllä Kallella toivoa on.
Usein.....

3. Aika vierinyt on, aika vierinyt on, tupa täynnä jo lapsia on.
Lesken mielestä Kalle on korvaamaton, kyllä Kallessa tarpeeksi on.