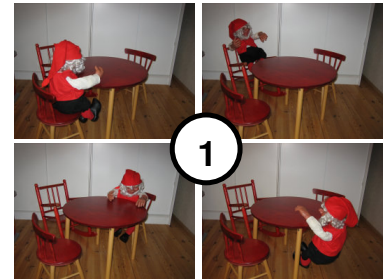


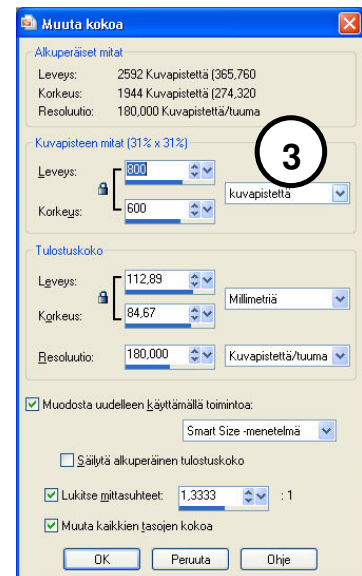
**1.** Kuvauta itsesi samassa tilanteessa neljässä eri paikassa (esim. pöydän ääressä neljällä eri tuolilla, käytävällä neljässä eri kohdassa jne.). Tärkeää on, että kamera ei liiku kuvausten aikana! Tue se siis hyvin tai käytä jalustaa.

**2.** Siirrä kuvasi tietokoneelle ja avaa ne kuvankäsittelyohjelmalla. 'Tiedosto' → 'Avaa'. Valitse kansio ja tiedostot. Klikkaa lopuksi 'Avaa'.




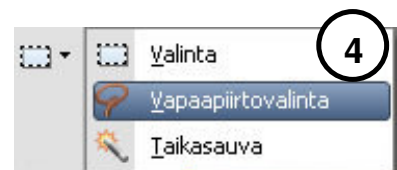
**3.** Muuta kuvien koko valitsemalla 'Kuva' → 'Muuta kokoa'. Aseta kuvien pidemmän sivun, 'Leveys' tai 'Korkeus', arvoksi 800 'Kuvapistettä'. Varmista, että kohdassa 'Lukitse mittasuhteet' on ruksi. Näin kuvasi mittasuhteet säilyvät oikeina. Klikkaa lopuksi 'OK'.

Kohdassa 'Alkuperäiset mitat' näkyvät kuvaustilanteessa kameran asetuksissa olleet arvot. (Esimerkin tapauksessa 2592 pikseliä • 1944 pikseliä = 5 038 848 pikseliä ≈ 5 Megapikseliä eli käytössä on ollut 5 Mp:n kamera täydellä tarkkuudella.





**4.** Valitse Työkalut-työkaluriviltä Valintatyökalu → Vapaapiirtovalinta. Valitse siirrettävä alue ja kopioi (Muokkaa → Kopio, ctrl+c) se.

 Tässä vaiheessa ei haittaa, vaikka valintaan tulee mukaan ylimääräistä.



**5.** Klikkaa kuvaa, johon haluat kopioidun alueen siirtää, ja valitse 'Muokkaa' → 'Liitä uutena tasona' (ctrl+L). Valintasi näkyy nyt oikean reunan Tasot-paletissa uutena tasona (Rasteri 1).

 Käsiteltäessä useita tasoja samaan aikaan, kannattaa ne nimetä klikkaamalla tason päällä hiiren kakkospainikkeella ja valitsemalla 'Nimeä uudelleen'.

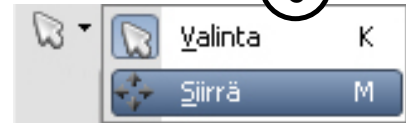
 Tasoja pystyy liikuttamaan raahaamalla niitä Kuvatasot-paletissa. Ylimmäisenä oleva taso näkyy kuvassa päällimmäisenä.



6. Valitse nyt Työkalut-työkaluriviltä 'Valintatyökalu' → 'Siirrä'.  
Rahaa kopioimasi kuvan osa tarkasti paikalleen.



- Kuvan zoomaaminen helpottaa asettelua.
- Kuvan peittävyys pienentäminen väliaikaisesti voi helpottaa asettelua. Muista asettaa peittävyys-arvoksi lopuksi 100%.



7. Valitse Työkalut-työkaluriviltä 'Poistotyökalu' ja pyyhi ylimääräinen pois. Työkalujen asetukset-paletista pääset muuttamaan poistotyökalun ominaisuuksia.



Kuvan zoomaaminen helpottaa pyyhkimistä. Hyvä arvo on esimerkiksi 200%.

8. Valitse uusi kuva ja toista kohdat 4 - 7. Jokainen tasona liitetty kopioitu kuvan ja osa tulee Tasot-palettiin omaksi Rasteri-tasokseen.

9. Kun kaikki kuvat on käsitelty, valmiin kuvan tulisi näyttää aidolta digikuvalta, jossa näkyvät kaikki hahmot.

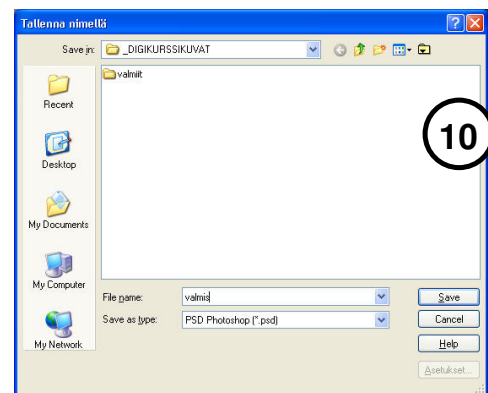


10. Tallenna kuva valitsemalla 'Tiedosto' → 'Tallenna nimellä ...'. Valitse haluamasi kansio ja anna tiedostonimi. Kuvatyyppejä kannattaa valita seuraavasti

Tyyppi:

- PSPIMAGE Paint Shop Pro kuva (\*.pspimage)  
Mikäli haluat jatkaa kuvan muokkausta myöhemmin. Tasot säilyvät.
- JPG JPEG (\*.jpg, \*.jif, \*.jpe, \*.jpeg)  
Mikäli kuva on täysin valmis. Tasot katoavat.

Klikkaa lopuksi 'Tallenna'.



PSPIMAGE -kuva vie paljon tilaa. Mikäli haluat julkaista kuvasi internetissä tai lähettää sen sähköpostilla, tallenna se aina JPG-muodossa.

Tärkeitä toimintoja: Kumoaminen: Muokkaa → Kumoa (viimeisin toiminto), ctrl + Z.